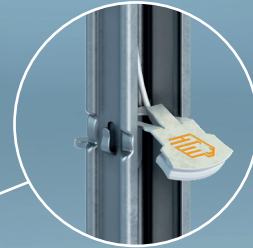


Nur als  
Erweiterung  
zu einem  
leova<sup>®</sup> SMART  
Hauptpaket  
möglich!



FROSTSENSOR

## ZUSATZMODUL FROST DIE ZEIT IST REIF FÜR SMARTEN WEINBAU.

Mit leova<sup>®</sup> SMART, dem ersten pfahlintegrierten Informations- & Steuerungssystem in Echtzeit. Als App für Ihr Smartphone!

Ideal für weitläufigere Wein- und Obstgärten mit mehreren Senken und frostgefährdeten Stellen!

### KEIN FRUST BEI FROST – SONDERN GEZIELTES HANDELN.

- » Spätfrost-Warnungen von Februar bis Mai nach persönlicher Präferenz.
- » Warn-SMS direkt aufs Smartphone.
- » Frostvorhersage für individuell gewählten Standort und Positionshöhe: Sie wählen den tiefsten und frostgefährdetsten Punkt.
- » Schutzmaßnahmen werden nur gesetzt, wenn nötig – das spart Ressourcen und unterstützt bei Maßnahmen gegen Ertragsausfall.

### DAS PAKET BEINHALTET

- 1 x Basisstation (inkl. 4 x LR20 Mono D-Batterien)
- 1 x Frostsensor (für einen zusätzlichen Pfahl)
- 1 x Montageanleitung und Montagezubehör
- 1 x Gutschein für leova<sup>®</sup> HARVESTAR-Pfahl

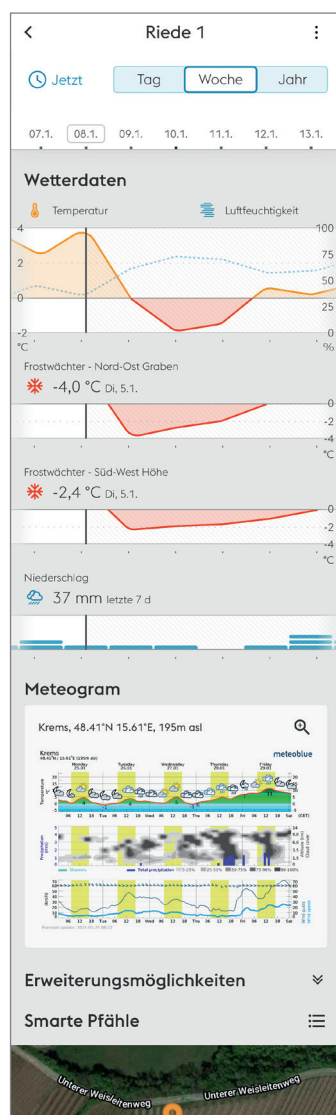
### LEISTUNGSUMFANG & TECHNISCHE DATEN

- » Temp. in °C | -20...+50°C ± 0,1°C
- » Temperaturmessung und Vorhersage auf frei wählbarer Höhe am Pfahl sowie eigener Position am Feldstück für Spätfrostereignisse
- » Erweiterung um einen zusätzlichen Messpunkt am Feldstück
- » Wählbare Schwellenwerte für die Frostwarnung von +5°C....-5°C
- » Frostwarnung per SMS für die kommende Nacht um 16:00 und bei Unterschreitung des Schwellenwertes (von Februar bis Mai)

# leova<sup>®</sup> SMART APP

Zielgenauer Einsatz von Pflanzenschutzmittel und Ressourcen, präziseres Messen und einfaches Handling: Erleben Sie, wie leova<sup>®</sup> SMART Ihr Obst- und Weingartenmanagement nachhaltig verändern kann!

- » Bis zu 3 User pro Account möglich
- » Zusätzliche Desktopversion inkl. Datendownload
- » 10-minütliche Datenerfassung
- » 2-stündliche Datenübertragung (LTE CAT-M)
- » 10-minütliche Datenübertragung unterhalb des Schwellenwertes

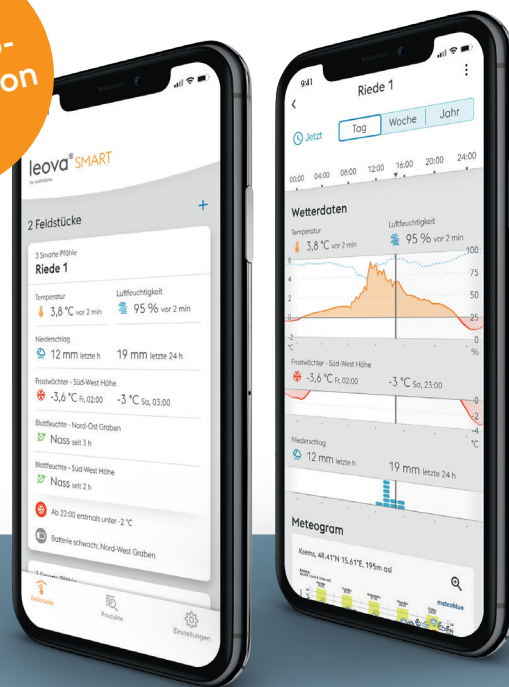


**voestalpine Kreams GmbH**  
Schmidhüttenstraße 5  
3500 Kreams, Austria

Vertrieb AT: T. +43/50304/14-878  
Vertrieb DE: T. +49/89/578 35-278

Technischer Support: T. +43/50304/14-848  
[www.voestalpine.com/leova/smart/help](http://www.voestalpine.com/leova/smart/help)

Jetzt  
gratis App-  
Demoversion  
testen!



Jetzt QR-Code scannen und App für Ihr Smartphone downloaden!

## MONTAGE- UND LAUFZEITHINWEIS

- » Ausbringung der Sensorik am leova<sup>®</sup> HARVESTAR-Pfahl
- » Positionierung des smarten Pfahls am Feldstück lt. Empfehlung Montageanleitung
- » Einfache (De-)montage der Sensorik durch Flügelschraube
- » Einfache Handhabung durch Batterieversorgung (Erwartete Mindestlaufzeit pro smarter Pfahl: 2 Jahre)



leova<sup>®</sup> SMART ERLEBEN!

Wenn Sie weitere Informationen zu unseren Produkten oder Diensten erhalten möchten, besuchen Sie uns im Internet. Gerne können Sie Ihre Anfrage auch direkt an uns richten: [leova@voestalpine.com](mailto:leova@voestalpine.com)



Jetzt QR-Code scannen oder auf [www.voestalpine.com/leova/smart](http://www.voestalpine.com/leova/smart) mehr über die smarten Pfähle erfahren!

**voestalpine**

ONE STEP AHEAD.